

# Wireless Door Detector

Quick Start Guide

V1.0.0



## English

### 1 Checklist

### 2 Structure

No.	Name	No.	Name
1	Indicator	5	Back cover
2	Peripheral port		
3	On/off switch		
4	Tamper switch		

### 3 Installation

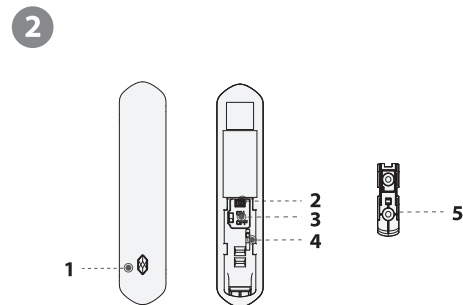
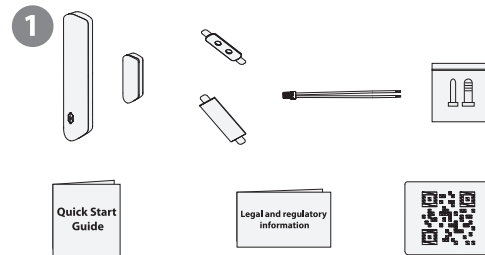
#### 3.1 Adding the Door Detector to the Hub and Testing Signal Strength

- Make sure that you have added the hub to the DMSS or DoLynk Care.
- Make sure that the version of the DMSS app is 1.96 or later, and the hub is V1.001.0000000.5.R.211210 or later.

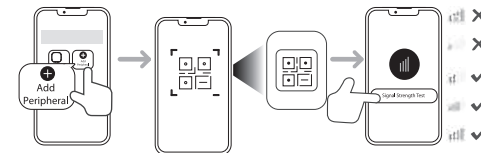
#### 3.2 Installing the Door Detector

Scan the QR code on the package to receive the user's manual for more information on the device and its installation procedures.

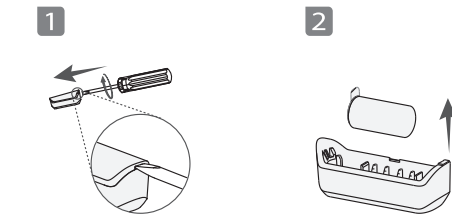
### 4 Replacing the Battery



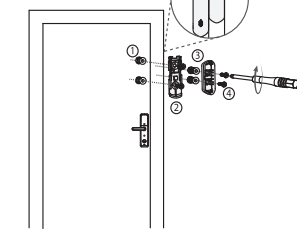
### 3.1



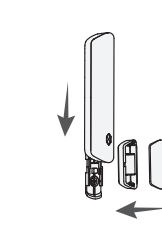
### 3.2



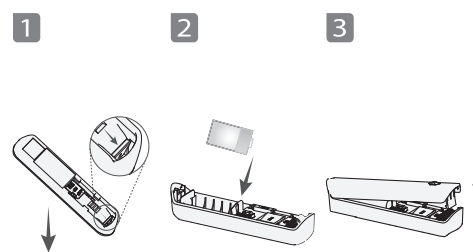
### 3



### 4



### 4



## Français

### 1 Liste de contrôle

### 2 Structure

N°	Nom	N°	Nom
1	Voyant	5	Capot arrière
2	Port périphérique		
3	Interrupteur marche/arrêt		
4	Contact Antisabotage		

### 3 Installation

#### 3.1 Ajout du Détecteur de porte à la centrale et test de la force du signal

- Veillez à ajouter la centrale dans l'application DMSS ou DoLynk Care.
- Assurez-vous que la version de l'application DMSS est égale ou supérieure à 1.96 et que celle de la Centrale est égale ou supérieure à V1.001.0000000.5.R.211210.

#### 3.2 Installation du Détecteur de porte

Scannez le code QR figurant sur le paquet pour obtenir le mode d'emploi et de plus amples informations sur l'appareil et sur les procédures d'installation.

### 4 Remplacer la pile

## Español(EU)

### 1 Lista de verificación

### 2 Estructura

N°.	Nombre	N°.	Nombre
1	Indicador	5	Tapa trasera
2	Puerto periférico		
3	Interruptor de encendido/apagado		
4	Anti-sabotaje		

### 3 Instalación

#### 3.1 Añadir el detector de puerta a la central de alarmas y comprobar la intensidad de la señal

- Asegúrese de haber añadido el hub de alarma a la aplicación DMSS o DoLynk Care.
- Compruebe que la versión de la aplicación DMSS es la 1.96 o posterior, y que la de la estación base es V1.001.0000000.5.R.211210 o posterior.

#### 3.2 Instalación del detector de puerta

Escanee el código QR del paquete para recibir el manual del usuario y obtener más información sobre el dispositivo y sus procesos de instalación.

### 4 Sustitución de la pila

## Español(LA)

### 1 Lista de verificación

### 2 Estructura

N.º	Nombre	N.º	Nombre
1	Indicador	5	Cubierta posterior
2	Puerto periférico		
3	Interruptor de encendido/apagado		
4	Interruptor antisabotaje		

### 3 Instalación

#### 3.1 Adición del detector de puerta al concentrador y prueba de intensidad de la señal

- Asegúrese de que haya agregado el concentrador a la aplicación DMSS o Dolynk Care.
- Asegúrese de que la versión de la aplicación DMSS sea 1.96 o superior y que el concentrador sea V1.001.0000000.5.R.211210 o superior.

#### 3.2 Instalación del detector de puerta

Escanee el código QR en el paquete para recibir el manual de usuario y obtener más información sobre el dispositivo y sus procedimientos de instalación.

### 4 Reemplazo de la batería

## Italiano

### 1 Lista di controllo

### 2 Struttura

N.	Nome	N.	Nome
1	Indicatore	5	Coperchio posteriore
2	Porta per periferiche		
3	Interruttore acceso/spento		
4	Interruttore anti-manomissione		

### 3 Installazione

#### 3.1 Aggiunta del rilevatore per porte alla centralina e verifica della potenza del segnale

- Assicurarsi di aver aggiunto la centralina all'app DMSS o Dolynk Care.
- Assicurarsi che la versione dell'app DMSS sia 1.96 o successive e che quella della centralina sia pari alla V1.001.0000000.5.R.211210 o superiore.

#### 3.2 Installazione del rilevatore per porte

Scansionare il codice QR sulla confezione per ricevere il manuale utente contenente altre informazioni sul dispositivo e le sue procedure di installazione.

### 4 Sostituzione della batteria

## Türkçe

### 1 Kontrol Listesi

### 2 Yapı

No.	İsim	No.	İsim
1	Gösterge	5	Arka kapak
2	Çevre birimi bağlantı noktası(Uç birim bağlantı noktası)		
3	Açma/Kapatma anahtarı		
4	Kurcalama anahtarı		

### 3 Kurulum

#### 3.1 Kapı Dedektörünü Hub'a Ekleme ve Sinyal Gücünü Test Etme

- Hub'ı DMSS veya Dolynk Care'e eklediğinizden emin olun.
- DMSS uygulamasının sürümünün 1.96 veya üzeri olduğundan ve hub'ın V1.001.0000000.5.R.211210 veya üzeri olduğundan emin olun.

#### 3.2 Kapı Dedektörününün Takılması

Cihaz ve kurulum prosedürleri hakkında daha fazla bilgi için kullanım kılavuzunu almak üzere ambalajın üzerindeki QR kodunu tarayın.

### 4 Pilin Değiştirilmesi

## Polski

### 1 Lista elementów

### 2 Struktura

Nr	Nazwa	Nr	Nazwa
1	Wskaźnik	5	Pokrywa tylna
2	Port peryferyjny		
3	Włącznik/wyłącznik		
4	Przełącznik sabotażowy		

### 3 Instalacja

#### 3.1 Dodawanie kontaktronu do centralki i testowanie siły sygnału

- Upewnij się, że dodałeś centralkę do DMSS lub DoLynk Care.
- Upewnij się, że wersja aplikacji DMSS to 1.96 lub nowsza, a centralki to V1.001.0000000.5.R.211210 lub nowsza.

#### 3.2 Instalacja kontaktronu

Zeskanuj kod QR na opakowaniu, aby otrzymać instrukcję obsługi, w której znajdziesz więcej informacji o urządzeniu i procedurach jego instalacji.

### 4 Wymiana baterii

## Hrvatski

### 1 Kontrolni popis

### 2 Struktura

Br.	Naziv	Br.	Naziv
1	Indikator	5	Stražnji poklopac
2	Periferni ulaz		
3	Prekidač za uklj./isklj		
4	Prekidač za neovlašteno rukovanje		

### 3 Ugradnja

#### 3.1 Dodavanje detektora za vrata hub-u i testiranje jačine signala

- Provjerite jeste li dodali hub u aplikacije DMSS ili Dolynk Care.
- Provjerite je li verzija aplikacije DMSS 1.96 ili novija te je li hub V1.001.0000000.5.R.211210 ili noviji.

#### 3.2 Instaliranje detektora za vrata

Skenirajte QR kod na pakiranju kako biste primili korisnički priručnik za više informacija o uređaju i postupcima postavljanja.

### 4 Zamjena baterija

## Čeština

### 1 Kontrolní seznam

### 2 Struktura

Č.	Název	Č.	Název
1	Indikátor	5	Zadní kryt
2	Periferní port		
3	Vypínač		
4	Spínač ochrany proti neoprávněné manipulaci		

### 3 Montáž

#### 3.1 Přidání detektoru otevření dveří do hubu a test síly signálu

- Zkontrolujte, že jste přidali hub do aplikace DMSS nebo Dolynk Care.
- Ověřte, že verze aplikace DMSS je 1.96 nebo pozdější a že hub je V1.001.0000000.5.R.211210 nebo pozdější.

#### 3.2 Instalace detektoru otevření dveří

Naskenováním kódu QR na obalu získáte uživatelskou příručku obsahující další informace o zařízení a o postupech instalace.

### 4 Výměna baterie